

## Objectif de la lettre :

Transmettre à nos partenaires une information régulière sur nos activités et notre actualité, les services que nous sommes à même de leur proposer ainsi que des points techniques ou réglementaires qu'il nous paraît intéressant de mettre en avant.

Toutes nos lettres peuvent être consultées ou téléchargées sur notre site (rubrique "dossiers en consultation")

## Les évacuations en code du travail dans la configuration d'espaces indépendants desservis par un ou plusieurs dégagements

Le dimensionnement des issues et dégagements en fonction de l'effectif est bien défini, tant en ERP que en code du travail (cf La Lettre AIM N°54).

Toutefois, le sujet se complique dès lors que plusieurs espaces (lots indépendants dans des bâtiments en promotion locative par exemple) existent sur un même niveau avec des dégagements ne desservant pas tous les espaces.

Au delà du sujet de la notion de « cul de sac » qui fera l'objet d'une Lettre d'ici quelques temps, la question de savoir quel effectif comptabiliser pour chaque dégagement n'a pas de réponse claire dans les textes.

Si rien n'est précisé en code du travail, en ERP, l'Article CO 35 énonce clairement que :

« Des circulations horizontales de 2 unités de passage au moins doivent relier les dégagements entre eux :

- Au RDC, les escaliers aux sorties et les sorties entre elles,
- Dans les étages et les sous-sols, les escaliers entre eux ».

Cela semble donc exclure la possibilité de prendre en compte dans le calcul de l'effectif admissible d'un niveau l'ensemble des dégagements si ceux-ci ne sont pas reliés entre eux par une circulation de 2 UP. Il reste donc la possibilité de raisonner par groupe d'espaces desservis par un ou plusieurs dégagements, en excluant les dégagements non accessibles par les espaces concernés.

Reste enfin le sujet de la comptabilisation des effectifs à prendre en compte sur les dégagements communs à plusieurs espaces disposant par ailleurs d'autres dégagements propres. Plusieurs approches sont possibles, toujours sans aucune référence à un texte officiel :

- Considérer que les évacuations ne vont pas se faire de manière simultanée et que les effectifs ne sont donc pas à cumuler au droit de ces dégagements communs,
- Considérer que l'effectif de chaque espace va se répartir (au prorata des UP disponibles par exemple).

Nous avons essayé de représenter ces considérations sur les schémas joints en Annexe ...

## Le Tableau de bord de l'activité

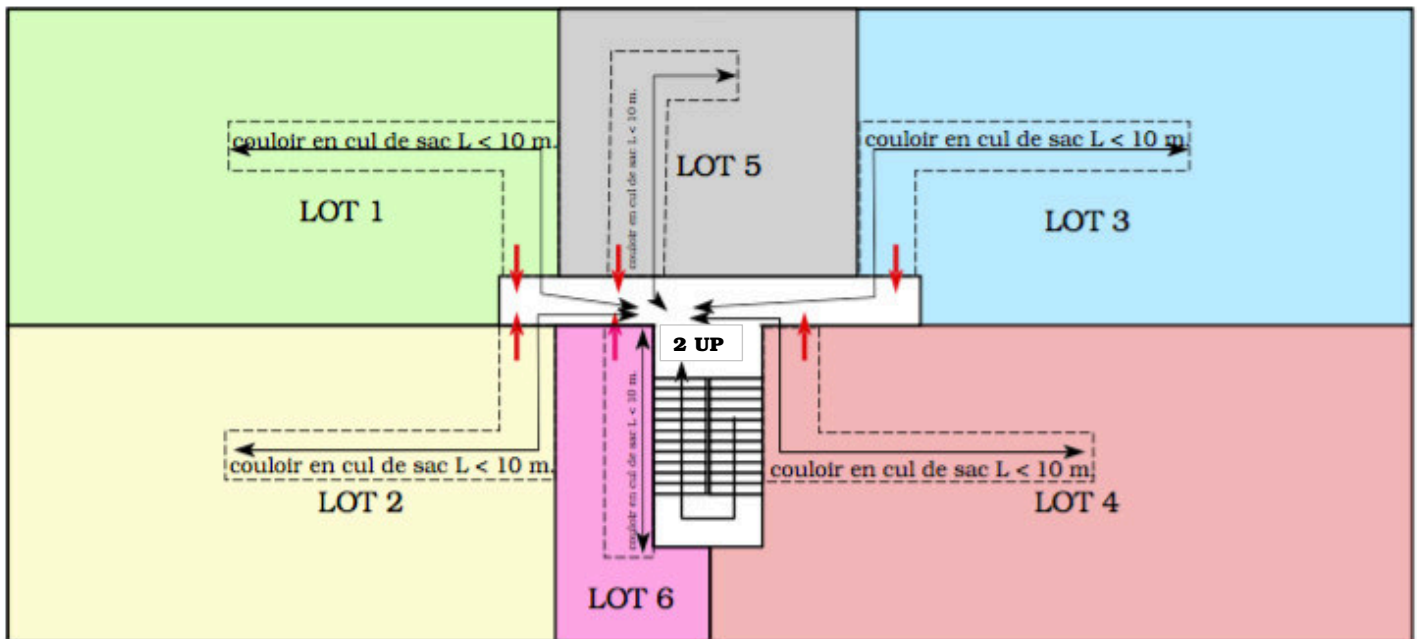
Effectif :	Nombres d'affaires actives en cours : 28	
14 personnes (13 CDI+ 1 contrat apprentissage)	Dont avants projets : 11	Dont DCE : 7 avec affaires en consultation 5
	Dont chantiers : 8	Dont AMO : 2

**AUDIT - INGENIERIE - MANAGEMENT DE PROJET**

SARL au capital de 30 000 Euros - RCS Vienne B 403 328 651

40, Chemin de Baraban - 38690 CHABONS - tél. : 04-76-65-07-97 / fax : 04-76-65-06-86

mail : [contact@aimingenierie.com](mailto:contact@aimingenierie.com) — site : [www.aim-ingenierie.com](http://www.aim-ingenierie.com)



**Escalier central non encloisonné et parcours pour regagner l'extérieur\* < 25 m.  
ou escalier encloisonné et parcours pour rejoindre l'escalier < 25 m. (ou espace protégé CF 1h. intégrant un escalier)**

EFFECTIF maxi en CODE DU TRAVAIL (nbre personnes)									
LOT 1	LOT 2	LOT 3	LOT 4	LOT 5	LOT 6	Σ LOT lots centr.	Σ LOT lots g.	Σ LOT lots dr.	Σ LOT total
1 IS 2 UP	1 IS 2 UP	1 IS 2 UP	1 IS 2 UP	1 IS 2 UP	1 IS 2 UP				1 -> 6
Nombres issues et nombres UP Niveau courant en étage									50
Somme des niveaux courants hors RDC									50
Effectif global si 1 issue 2 UP en RDC									50
Effectif global si 2 issues en RDC 2UP									100
Effectif global si 2 issues en RDC 3UP									200
Effectif global si 2 issues en RDC 4UP									300

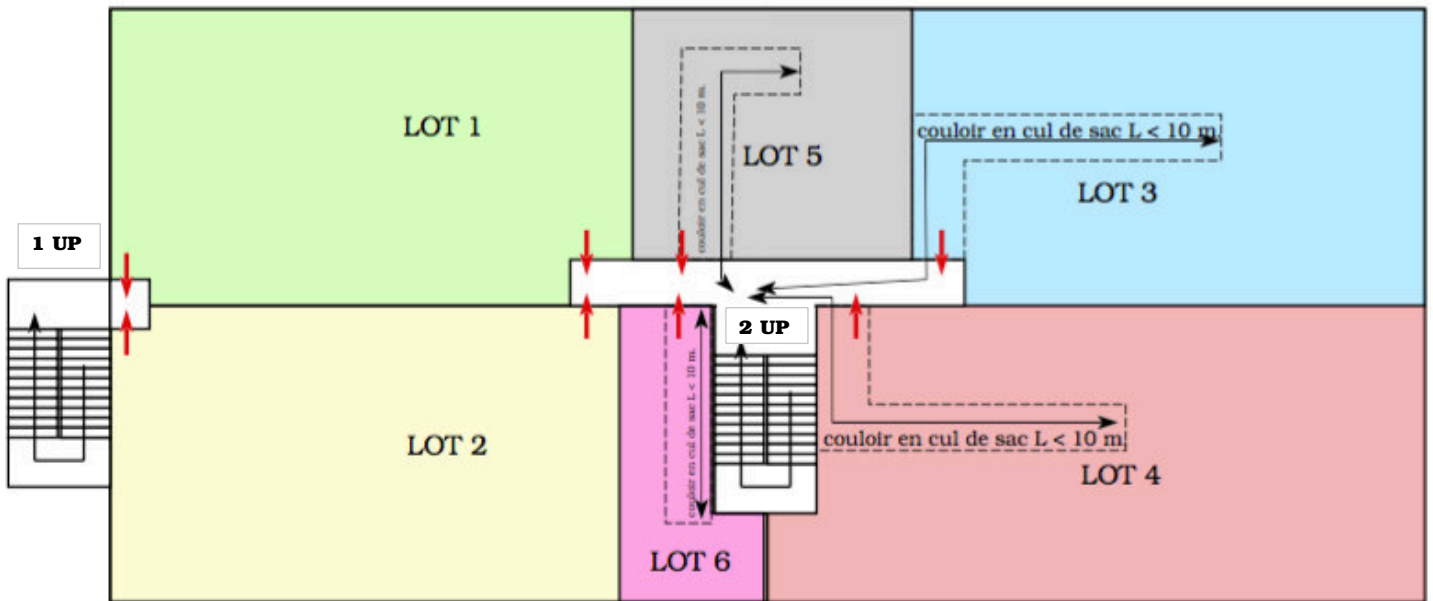
**Nota : dans cette configuration c'est bien la somme des effectifs des lots qui limite l'effectif**

**Escalier central non encloisonné et parcours pour regagner l'extérieur\* > 25 m.**

EFFECTIF maxi en CODE DU TRAVAIL (nbre personnes)									
LOT 1	LOT 2	LOT 3	LOT 4	LOT 5	LOT 6	Σ LOT lots centr.	Σ LOT lots g.	Σ LOT lots dr.	Σ LOT total
1 IS 2 UP	1 IS 2 UP	1 IS 2 UP	1 IS 2 UP	1 IS 2 UP	1 IS 2 UP				1 -> 6
Nombres issues et nombres UP Niveau courant en étage									19
Somme des niveaux courants hors RDC									19
Effectif global si 1 issue 2 UP en RDC									19
Effectif global si 2 issues en RDC 2UP									100
Effectif global si 2 issues en RDC 3UP									200
Effectif global si 2 issues en RDC 4UP									300

**Nota : dans cette configuration c'est bien la somme des effectifs des lots qui limite l'effectif**

\* depuis le point le plus éloigné des locaux



**Escalier central non encloisonné et parcours pour regagner l'extérieur\* < 25 m.  
ou escalier encloisonné et parcours pour rejoindre l'escalier < 25 m. (ou espace protégé CF 1h. intégrant un escalier)**

EFFECTIF maxi en CODE DU TRAVAIL (nbre personnes)										
LOT 1	LOT 2	LOT 3	LOT 4	LOT 5	LOT 6	Σ LOT lots centr. 3+4+5+6**	Σ LOT lots g. 1 + 2	Σ LOT lots dr.	Σ LOT total 1 -> 6***	
Nombres issues et nombres UP	2 IS 3 UP	2 IS 3 UP	1 IS 2 UP	1 IS 2 UP	1 IS 2 UP	1 IS 2 UP	1 IS 2 UP	2 IS 3 UP	2 IS 3 UP	
Niveau courant en étage	200	200	50	50	50	50	200		200	
Somme des niveaux courants hors RDC	200	200	50	50	50	50	200		200	
Effectif global si 2 issues en RDC 3UP									200	
Effectif global si 2 issues en RDC 4UP									300	
Effectif global si 2 issues en RDC 5UP									400	

**Escalier central non encloisonné et parcours pour regagner l'extérieur\* > 25 m.**

EFFECTIF maxi en CODE DU TRAVAIL (nbre personnes)										
LOT 1	LOT 2	LOT 3	LOT 4	LOT 5	LOT 6	Σ LOT lots centr. 3+4+5+6**	Σ LOT lots g. 1 + 2	Σ LOT lots dr.	Σ LOT total 1 -> 6***	
Nombres issues et nombres UP	2 IS 3 UP	2 IS 3 UP	1 IS 2 UP	1 IS 2 UP	1 IS 2 UP	1 IS 2 UP	1 IS 2 UP	2 IS 3 UP	2 IS 3 UP	
Niveau courant en étage	200	200	19	19	19	19	200		200	
Somme des niveaux courants hors RDC	200	200	19	19	19	19	200		200	
Effectif global si 2 issues en RDC 3UP									200	
Effectif global si 2 issues en RDC 4UP									300	
Effectif global si 2 issues en RDC 5UP									400	

\* depuis le point le plus éloigné des locaux

\*\* Ce calcul prend en compte l'hypothèse d'une évacuation des lots étalée dans le temps ne conduisant pas à cumuler strictement les effectifs. Une interprétation plus défavorable pourrait conduire à affecter une part de l'effectif des lots latéraux sur l'escalier central

\*\*\* Calcul théoriquement non valide puisque les escaliers ne sont pas reliés par un dégagement de 2 UP (en analogie règles ERP - CO 35)

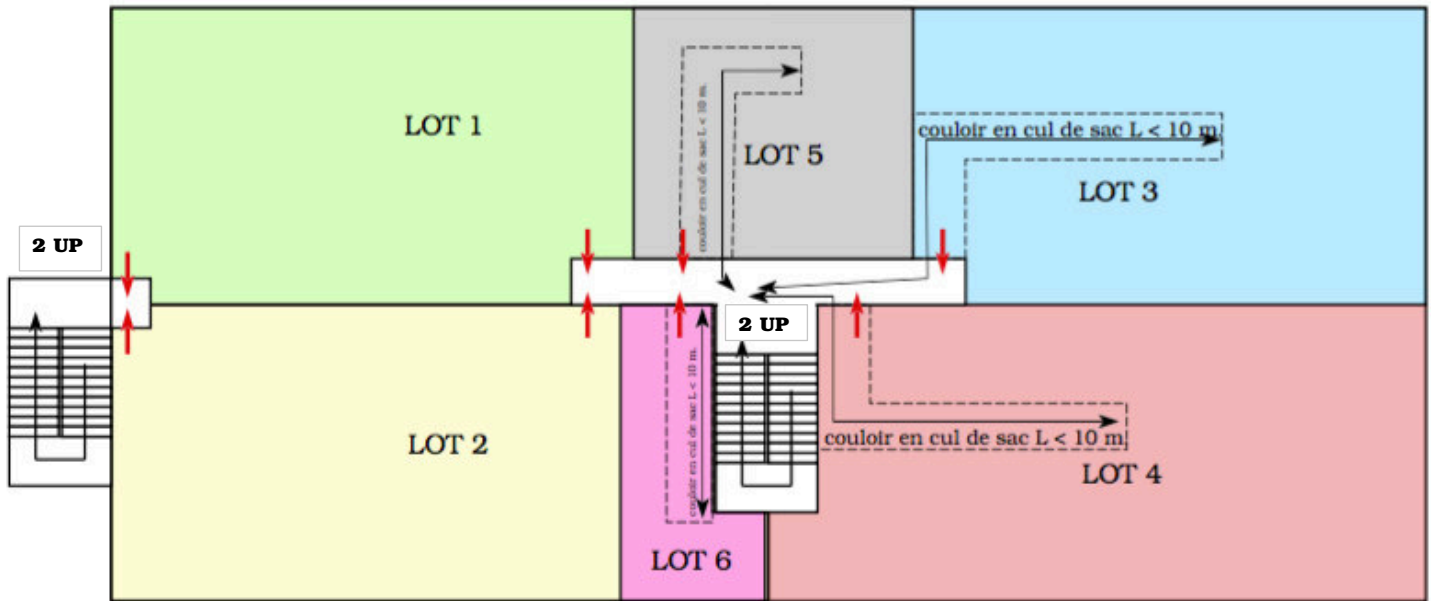
**AUDIT - INGENIERIE - MANAGEMENT DE PROJET**

SARL au capital de 30 000 Euros - RCS Vienne B 403 328 651

N° TVA : FR 11403328651

40, Chemin de Baraban - 38690 CHABONS - tél. : 04-76-65-07-97 / fax : 04-76-65-06-86

mail : contact@aim-ingenierie.com- site : www.aim-ingenierie.com



**Escalier central non encloisonné et parcours pour regagner l'extérieur\* < 25 m.  
ou escalier encloisonné et parcours pour rejoindre l'escalier < 25 m. (ou espace protégé CF 1h. intégrant un escalier)**

EFFECTIF maxi en CODE DU TRAVAIL (nbre personnes)									
LOT 1	LOT 2	LOT 3	LOT 4	LOT 5	LOT 6	Σ LOT lots cenr.	Σ LOT lots g.	Σ LOT lots dr.	Σ LOT total
						3+4+5+6**	1 + 2		1 -> 6***
2 IS 4 UP	2 IS 4 UP	1 IS 2 UP	1 IS 2 UP	1 IS 2 UP	1 IS 2 UP	1 IS 2 UP	2 IS 3 UP		2 IS 4 UP
Niveau courant en étage	300	300	50	50	50	50	200		300
Somme des niveaux courants hors RDC	300	300	50	50	50	50	200		300
Effectif global si 2 issues en RDC 4UP									300
Effectif global si 2 issues en RDC 5UP									400

Effectif global si 2 issues en RDC 4UP  
Effectif global si 2 issues en RDC 5UP

**Escalier central non encloisonné et parcours pour regagner l'extérieur\* > 25 m.**

EFFECTIF maxi en CODE DU TRAVAIL (nbre personnes)									
LOT 1	LOT 2	LOT 3	LOT 4	LOT 5	LOT 6	Σ LOT lots cenr.	Σ LOT lots g.	Σ LOT lots dr.	Σ LOT total
						3+4+5+6**	1 + 2		1 -> 6***
2 IS 4 UP	2 IS 4 UP	1 IS 2 UP	1 IS 2 UP	1 IS 2 UP	1 IS 2 UP	1 IS 2 UP	2 IS 4 UP		2 IS 4 UP
Niveau courant en étage	300	300	50	50	50	50	300		300
Somme des niveaux courants hors RDC	300	300	50	50	50	50	300		300
Effectif global si 2 issues en RDC 4UP									300
Effectif global si 2 issues en RDC 5UP									400

Effectif global si 2 issues en RDC 4UP  
Effectif global si 2 issues en RDC 5UP

\* depuis le point le plus éloigné des locaux

\*\* Ce calcul prend en compte l'hypothèse d'une évacuation des lots étalée dans le temps ne conduisant pas à cumuler strictement les effectifs. Une interprétation plus défavorable pourrait conduire à affecter une part de l'effectif des lots latéraux sur l'escalier central

\*\*\* Calcul théoriquement non valide puisque les escaliers ne sont pas reliés par un dégagement de 2 UP (en analogie règles ERP - CO 35)

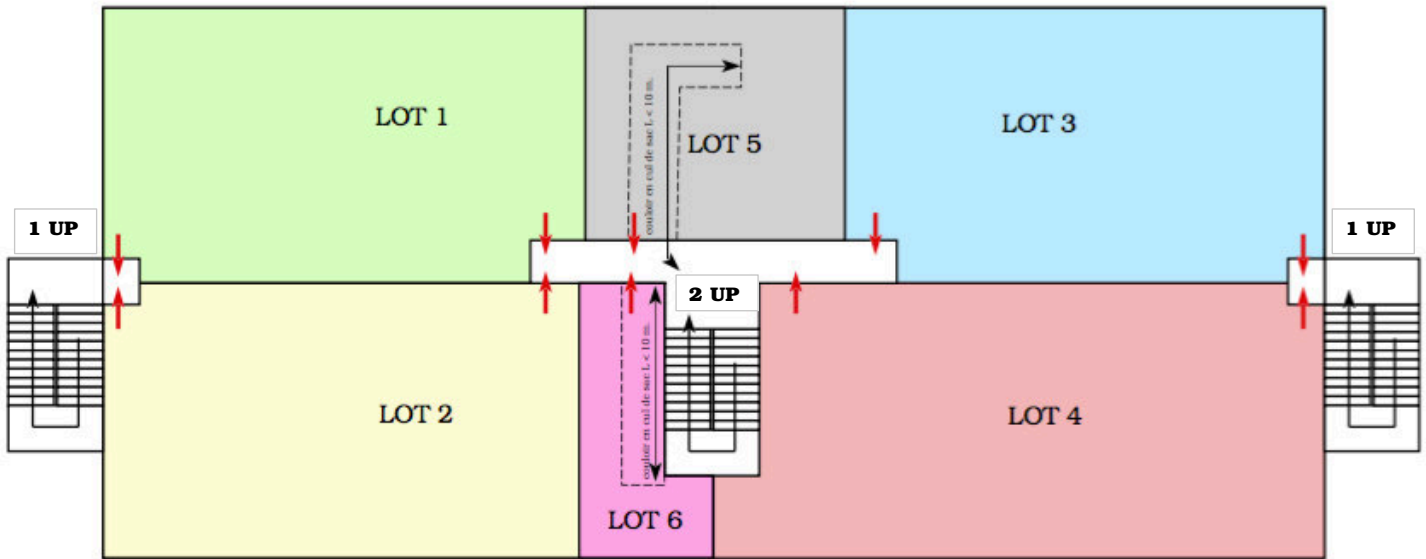
**AUDIT - INGENIERIE - MANAGEMENT DE PROJET**

SARL au capital de 30 000 Euros - RCS Vienne B 403 328 651

N° TVA : FR 11403328651

40, Chemin de Baraban - 38690 CHABONS - tél. : 04-76-65-07-97 / fax : 04-76-65-06-86

mail : contact@aim-ingenierie.com - site : www.aim-ingenierie.com



Escalier central non encloué et parcours pour regagner l'extérieur\* < 25 m.  
ou escalier encloué et parcours pour rejoindre l'escalier < 25 m. (ou espace protégé CF 1h. intégrant un escalier)

EFFECTIF maxi en CODE DU TRAVAIL (nbre personnes)									
LOT 1	LOT 2	LOT 3	LOT 4	LOT 5	LOT 6	Σ LOT lots centr.	Σ LOT lots g.	Σ LOT lots dr.	Σ LOT total
						5 + 6**	1 + 2	3 + 4	1 -> 6***
2 IS 3 UP	2 IS 3 UP	2 IS 3 UP	2 IS 3 UP	1 IS 2 UP	1 IS 2 UP	1 IS 2 UP	2 IS 3 UP	2 IS 3 UP	3 IS 4 UP
200	200	200	200	50	50	50	200	200	300
Somme des niveaux courants hors RDC									300
Effectif global si 3 issues en RDC 4UP									300
Effectif global si 3 issues en RDC 5UP									400
Effectif global si 3 issues en RDC 6UP									600

Nombres issues et nombres UP  
Niveau courant en étage

Escalier central non encloué et parcours pour regagner l'extérieur\* > 25 m.

EFFECTIF maxi en CODE DU TRAVAIL (nbre personnes)									
LOT 1	LOT 2	LOT 3	LOT 4	LOT 5	LOT 6	Σ LOT lots centr.	Σ LOT lots g.	Σ LOT lots dr.	Σ LOT total
						5 + 6**	1 + 2	3 + 4	1 -> 6***
2 IS 3 UP	2 IS 3 UP	2 IS 3 UP	2 IS 3 UP	1 IS 2 UP	1 IS 2 UP	1 IS 2 UP	2 IS 3 UP	2 IS 3 UP	3 IS 4 UP
200	200	200	200	19	19	19	200	200	300
Somme des niveaux courants hors RDC									300
Effectif global si 3 issues en RDC 4UP									300
Effectif global si 3 issues en RDC 5UP									400
Effectif global si 3 issues en RDC 6UP									600

\* depuis le point le plus éloigné des locaux

\*\* Ce calcul prend en compte l'hypothèse d'une évacuation des lots étalée dans le temps ne conduisant pas à cumuler strictement les effectifs. Une interprétation plus défavorable pourrait conduire à affecter une part de l'effectif des lots latéraux sur l'escalier central

\*\*\* Calcul théoriquement non valide puisque les escaliers ne sont pas reliés par un dégagement de 2 UP (en analogie règles ERP - CO 35)

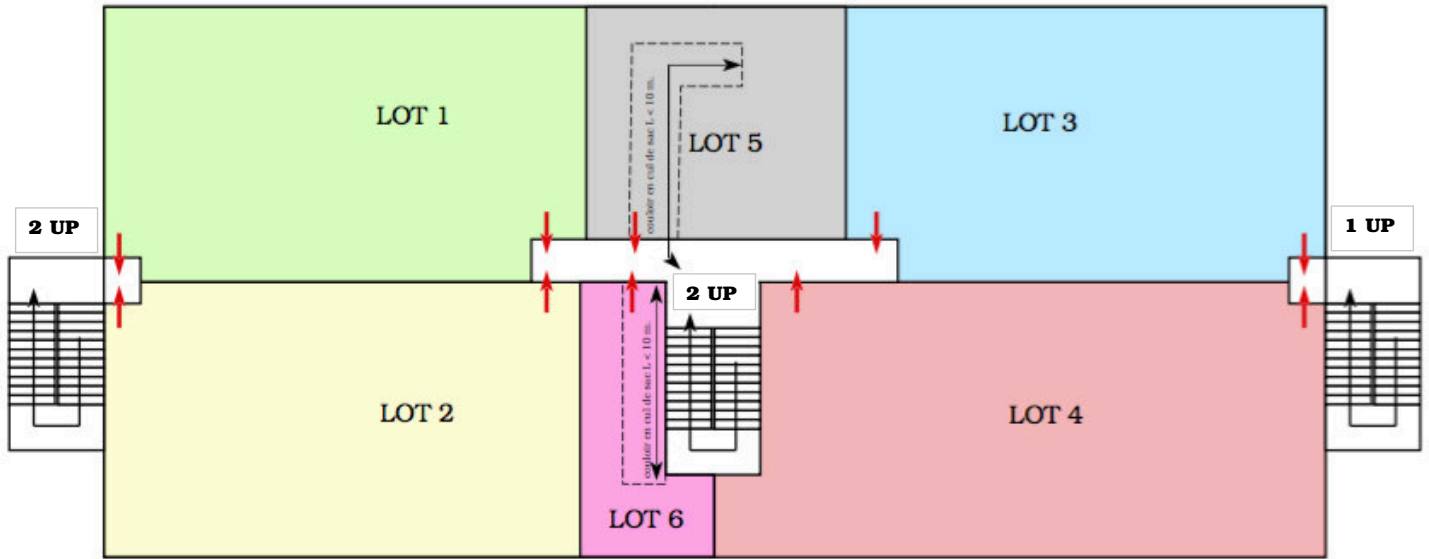
**AUDIT - INGENIERIE - MANAGEMENT DE PROJET**

SARL au capital de 30 000 Euros - RCS Vienne B 403 328 651

N° TVA : FR 11403328651

40, Chemin de Baraban - 38690 CHABONS - tél. : 04-76-65-07-97 / fax : 04-76-65-06-86

mail : contact@aim-ingenierie.com - site : www.aim-ingenierie.com



**Escalier central non encloisonné et parcours pour regagner l'extérieur\* < 25 m.  
 ou escalier encloisonné et parcours pour rejoindre l'escalier < 25 m. (ou espace protégé CF 1h. intégrant un escalier)**

EFFECTIF maxi en CODE DU TRAVAIL (nbre personnes)									
LOT 1	LOT 2	LOT 3	LOT 4	LOT 5	LOT 6	Σ LOT lots centr.	Σ LOT lots g.	Σ LOT lots dr.	Σ LOT total
2 IS 4 UP	2 IS 4 UP	2 IS 3 UP	2 IS 3 UP	1 IS 2 UP	1 IS 2 UP	5 + 6**	1 + 2	3 + 4	1 -> 6***
Niveau courant en étage	300	300	200	200	50	50	300	200	400
Somme des niveaux courants hors RDC	300	300	200	200	50	50	300	200	400
Effectif global si 3 issues en RDC 5UP									400
Effectif global si 3 issues en RDC 6UP									600

Nombres issues et nombres UP  
 Niveau courant en étage  
 Somme des niveaux courants hors RDC  
 Effectif global si 3 issues en RDC 5UP  
 Effectif global si 3 issues en RDC 6UP

**Escalier central non encloisonné et parcours pour regagner l'extérieur\* > 25 m.**

EFFECTIF maxi en CODE DU TRAVAIL (nbre personnes)									
LOT 1	LOT 2	LOT 3	LOT 4	LOT 5	LOT 6	Σ LOT lots centr.	Σ LOT lots g.	Σ LOT lots dr.	Σ LOT total
2 IS 4 UP	2 IS 4 UP	2 IS 3 UP	2 IS 3 UP	1 IS 2 UP	1 IS 2 UP	5 + 6**	1 + 2	3 + 4	1 -> 6***
Niveau courant en étage	300	300	200	200	19	19	300	200	400
Somme des niveaux courants hors RDC	300	300	200	200	19	19	300	200	400
Effectif global si 3 issues en RDC 5UP									400
Effectif global si 3 issues en RDC 6UP									600

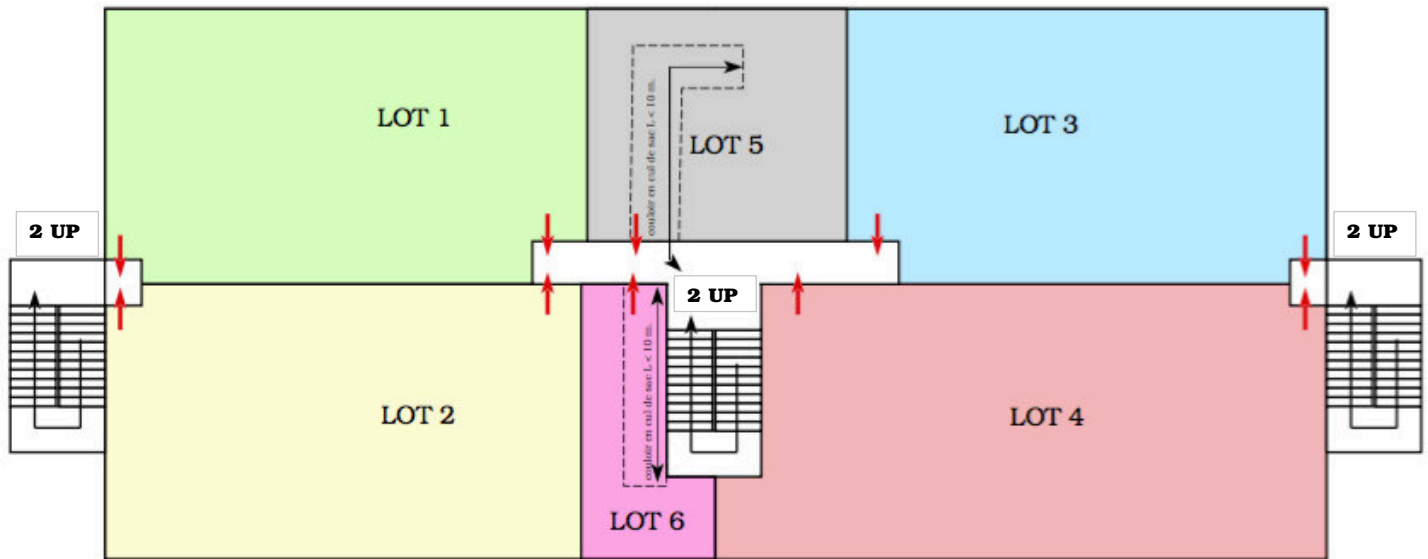
Nombres issues et nombres UP  
 Niveau courant en étage  
 Somme des niveaux courants hors RDC  
 Effectif global si 3 issues en RDC 5UP  
 Effectif global si 3 issues en RDC 6UP

\* depuis le point le plus éloigné des locaux

\*\* Ce calcul prend en compte l'hypothèse d'une évacuation des lots étalée dans le temps ne conduisant pas à cumuler strictement les effectifs. Une interprétation plus défavorable pourrait conduire à affecter une part de l'effectif des lots latéraux sur l'escalier central

\*\*\* Calcul théoriquement non valide puisque les escaliers ne sont pas reliés par un dégagement de 2 UP (en analogie règles ERP - CO 35)





Escalier central non encloisonné et parcours pour regagner l'extérieur\* < 25 m.  
ou escalier encloisonné et parcours pour rejoindre l'escalier < 25 m. (ou espace protégé CF 1h. intégrant un escalier)

EFFECTIF maxi en CODE DU TRAVAIL (nbre personnes)									
LOT 1	LOT 2	LOT 3	LOT 4	LOT 5	LOT 6	Σ LOT lots centr.	Σ LOT lots g.	Σ LOT lots dr.	Σ LOT total
						5 + 6**	1 + 2	3 + 4	1 -> 6***
Nombres issues et nombres UP	2 IS 4 UP	2 IS 4 UP	2 IS 4 UP	1 IS 2 UP	1 IS 2 UP	1 IS 2 UP	2 IS 4 UP	2 IS 4 UP	3 IS 6 UP
Niveau courant en étage	300	300	300	50	50	50	300	300	400
Somme des niveaux courants hors RDC	300	300	300	50	50	50	300	300	600
Effectif global si 3 issues en RDC 6UP									600
Effectif global si 3 issues en RDC 7UP									700

Escalier central non encloisonné et parcours pour regagner l'extérieur\* > 25 m.

EFFECTIF maxi en CODE DU TRAVAIL (nbre personnes)									
LOT 1	LOT 2	LOT 3	LOT 4	LOT 5	LOT 6	Σ LOT lots centr.	Σ LOT lots g.	Σ LOT lots dr.	Σ LOT total
						5 + 6**	1 + 2	3 + 4	1 -> 6***
Nombres issues et nombres UP	2 IS 4 UP	2 IS 4 UP	2 IS 4 UP	1 IS 2 UP	1 IS 2 UP	1 IS 2 UP	2 IS 4 UP	2 IS 4 UP	3 IS 6 UP
Niveau courant en étage	300	300	300	19	19	19	300	300	400
Somme des niveaux courants hors RDC	300	300	300	19	19	19	300	300	600
Effectif global si 3 issues en RDC 6UP									600
Effectif global si 3 issues en RDC 7UP									700

\* depuis le point le plus éloigné des locaux

\*\* Ce calcul prend en compte l'hypothèse d'une évacuation des lots étalée dans le temps ne conduisant pas à cumuler strictement les effectifs. Une interprétation plus défavorable pourrait conduire à affecter une part de l'effectif des lots latéraux sur l'escalier central

\*\*\* Calcul théoriquement non valide puisque les escaliers ne sont pas reliés par un dégagement de 2 UP (en analogie règles ERP - CO 35)

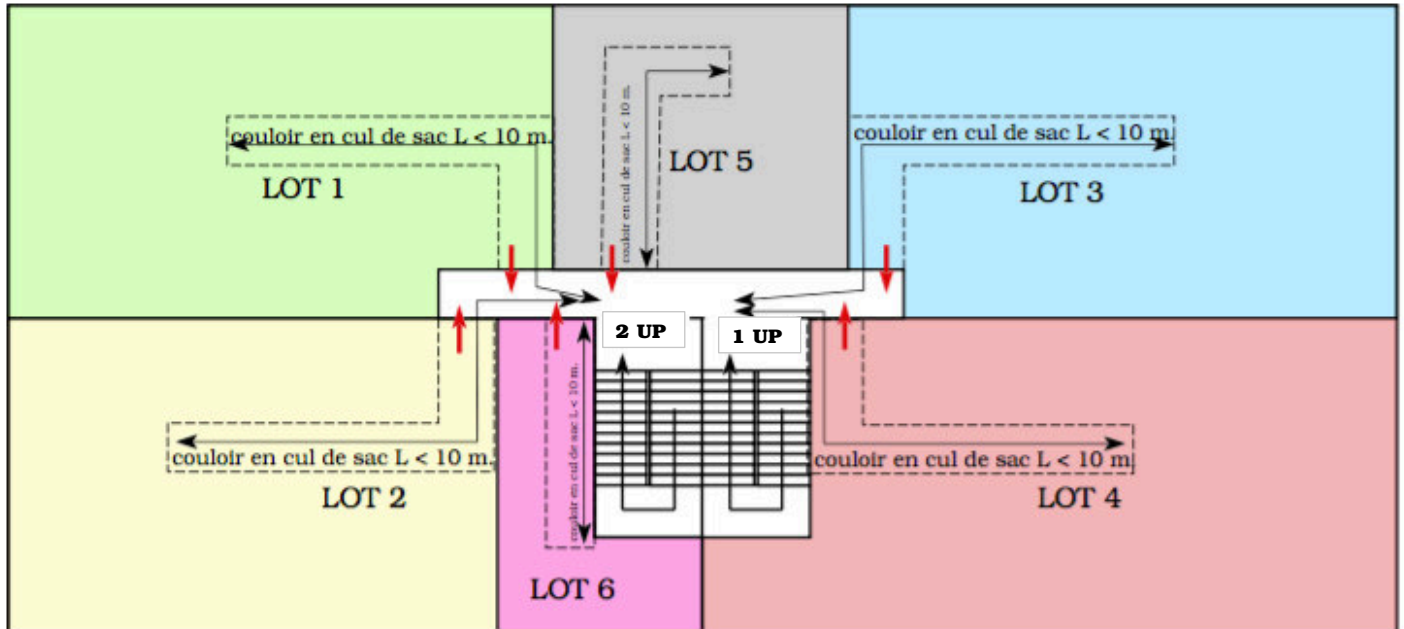
**AUDIT - INGENIERIE - MANAGEMENT DE PROJET**

SARL au capital de 30 000 Euros - RCS Vienne B 403 328 651

N° TVA : FR 11403328651

40, Chemin de Baraban - 38690 CHABONS - tél. : 04-76-65-07-97 / fax : 04-76-65-06-86

mail : contact@aim-ingenierie.com- site : www.aim-ingenierie.com



EFFECTIF maxi en CODE DU TRAVAIL (nbre personnes)										
	LOT 1	LOT 2	LOT 3	LOT 4	LOT 5	LOT 6	Σ LOT	Σ LOT	Σ LOT	Σ LOT
							lots centr.	lots g.	lots dr.	total
Nombres issues et nombres UP	2 IS 3 UP	2 IS 3 UP	2 IS 3 UP	2 IS 3 UP	2 IS 3 UP	2 IS 3 UP				1 -> 6
Niveau courant en étage	200	200	200	200	200	200				200
Somme des niveaux courants hors RDC	200	200	200	200	200	200				200
Effectif global si 2 issues en RDC 3UP										200
Effectif global si 2 issues en RDC 4UP										300
Effectif global si 2 issues en RDC 5UP										400
Effectif global si 2 issues en RDC 6UP										500

**Nota : dans cette configuration c'est bien la somme des effectifs des lots qui limite l'effectif**

**AUDIT - INGENIERIE - MANAGEMENT DE PROJET**

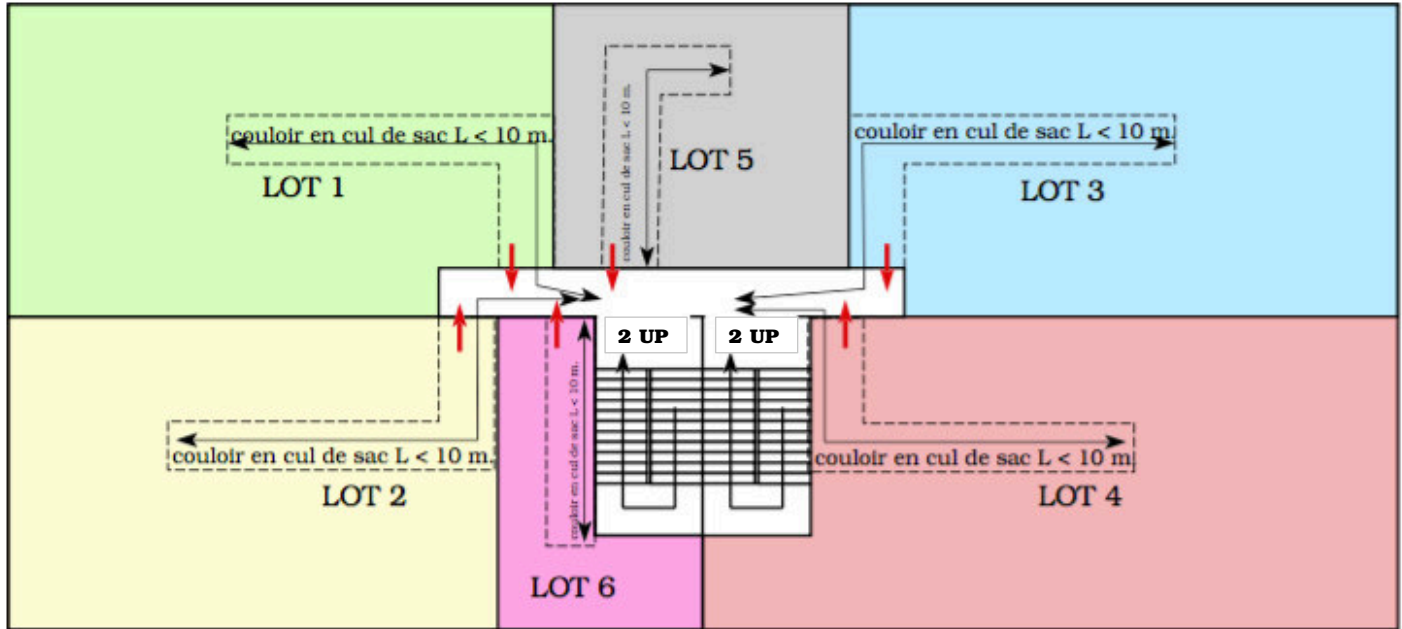
SARL au capital de 30 000 Euros - RCS Vienne B 403 328 651

N° TVA : FR 11403328651

40, Chemin de Baraban - 38690 CHABONS - tél. : 04-76-65-07-97 / fax : 04-76-65-06-86

mail : contact@aim-ingenierie.com- site : www.aim-ingenierie.com





EFFECTIF maxi en CODE DU TRAVAIL (nbre personnes)									
LOT 1	LOT 2	LOT 3	LOT 4	LOT 5	LOT 6	Σ LOT lots cenr.	Σ LOT lots g.	Σ LOT lots dr.	Σ LOT total
2 IS 4 UP	2 IS 4 UP	2 IS 4 UP	2 IS 4 UP	2 IS 4 UP	2 IS 4 UP				2 IS 4 UP
300	300	300	300	300	300				300
300	300	300	300	300	300				300
									300
									400
									500

Nombres issues et nombres UP  
 Niveau courant en étage  
 Somme des niveaux courants hors RDC  
 Effectif global si 2 issues en RDC 4UP  
 Effectif global si 2 issues en RDC 5UP  
 Effectif global si 2 issues en RDC 6UP

**Nota : dans cette configuration c'est bien la somme des effectifs des lots qui limite l'effectif**

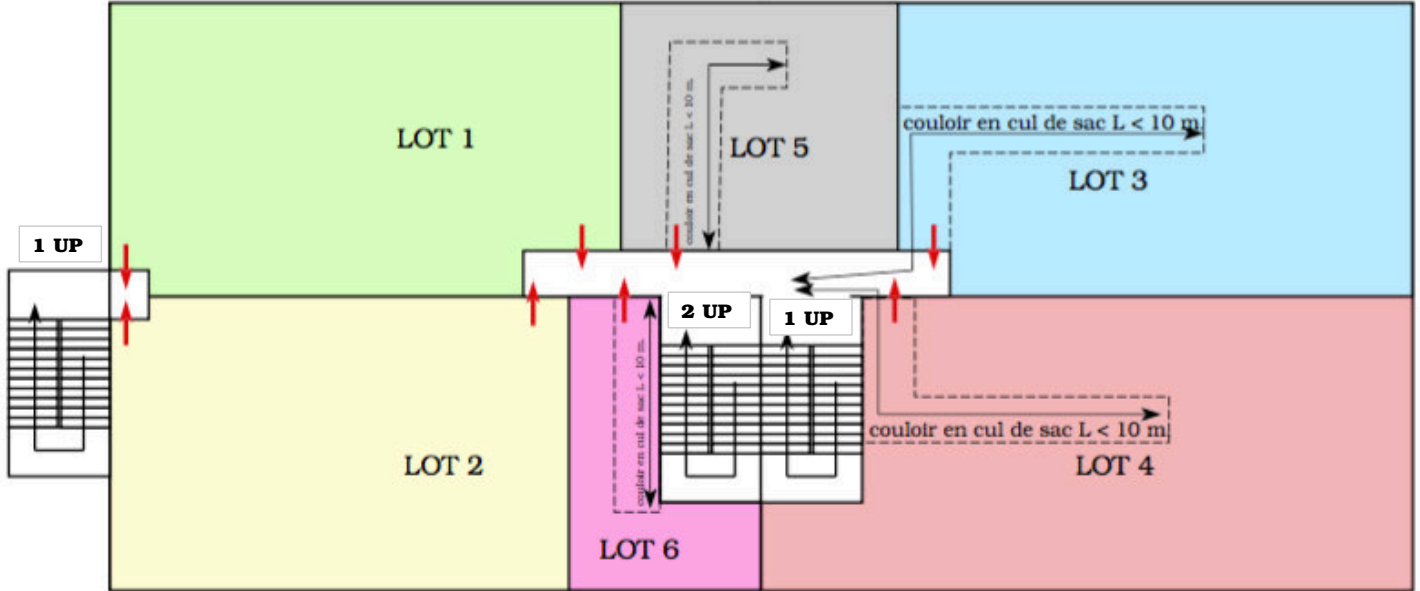
**AUDIT - INGENIERIE - MANAGEMENT DE PROJET**

SARL au capital de 30 000 Euros - RCS Vienne B 403 328 651

N° TVA : FR 11403328651

40, Chemin de Baraban - 38690 CHABONS - tél. : 04-76-65-07-97 / fax : 04-76-65-06-86

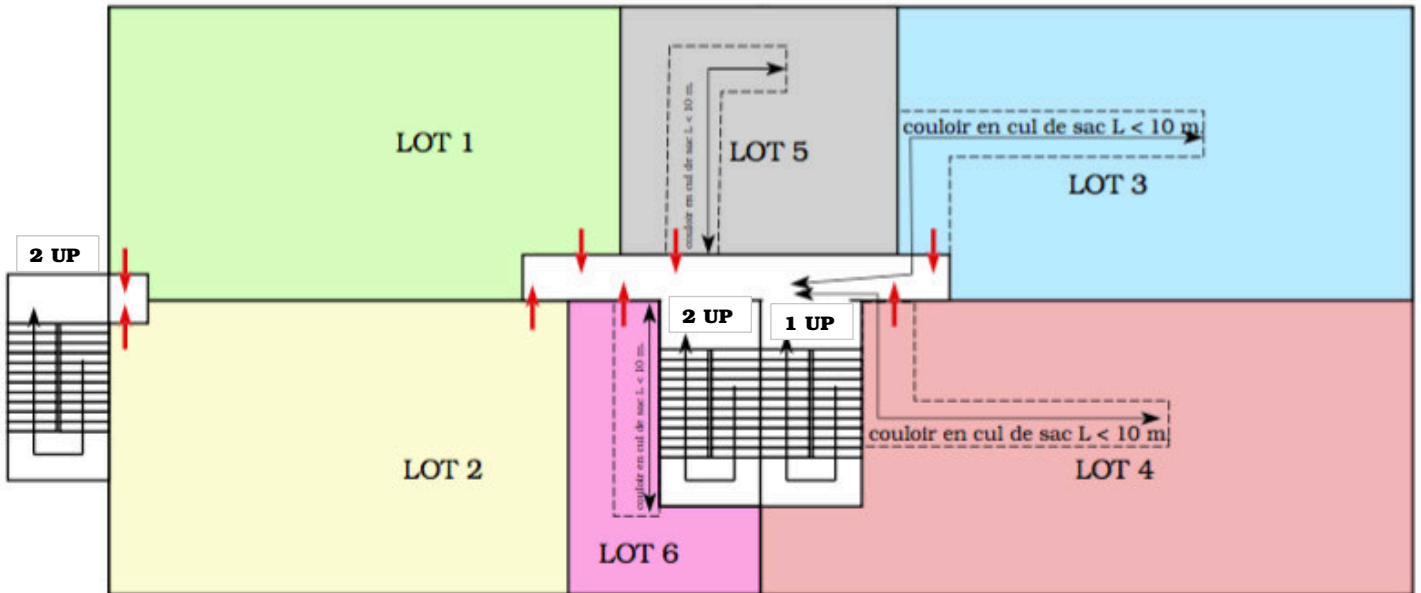
mail : contact@aim-ingenierie.com- site : www.aim-ingenierie.com



**EFFECTIF maxi en CODE DU TRAVAIL (nbre personnes)**

	LOT 1	LOT 2	LOT 3	LOT 4	LOT 5	LOT 6	Σ LOT	Σ LOT	Σ LOT	Σ LOT
							lots centr.	lots g.	lots dr.	total
Nombres issues et nombres UP	2 IS 4 UP	2 IS 4 UP	2 IS 3 UP	2 IS 3 UP	2 IS 3 UP	2 IS 3 UP	3+4+5+6**	1 + 2		1 -> 6***
Niveau courant en étage	300	300	200	200	200	200	200	300		300
Somme des niveaux courants hors RDC	300	300	200	200	200	200	200	300		300
Effectif global si 3 issues en RDC 4UP										300
Effectif global si 3 issues en RDC 5UP										400
Effectif global si 3 issues en RDC 6UP										600
Effectif global si 3 issues en RDC 7UP										700

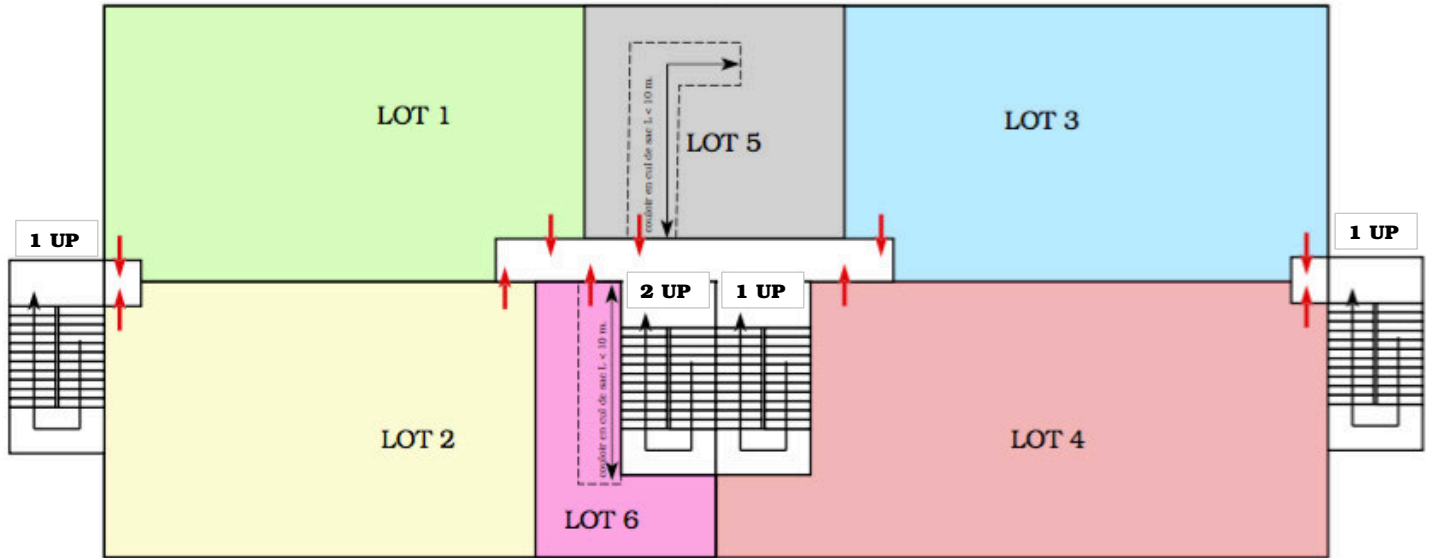
\*\* Ce calcul prend en compte l'hypothèse d'une évacuation des lots étalée dans le temps ne conduisant pas à cumuler strictement les effectifs. Une interprétation plus défavorable pourrait conduire à affecter une part de l'effectif des lots latéraux sur l'escalier central  
\*\*\* Calcul théoriquement non valide puisque les escaliers ne sont pas reliés par un dégagement de 2 UP (en analogie règles ERP - CO 35)



**EFFECTIF maxi en CODE DU TRAVAIL (nbre personnes)**

	LOT 1	LOT 2	LOT 3	LOT 4	LOT 5	LOT 6	Σ LOT	Σ LOT	Σ LOT	Σ LOT
							lots cen.	lots g.	lots dr.	total
							3+4+5+6**	1 + 2		1 -> 6***
Nombres issues et nombres UP	2 IS 5 UP	2 IS 5 UP	2 IS 3 UP	2 IS 3 UP	2 IS 3 UP	2 IS 3 UP	2 IS 3 UP	3 IS 5 UP		3 IS 5 UP
Niveau courant en étage	400	400	200	200	200	200	200	400		400
Somme des niveaux courants hors RDC	400	400	200	200	200	200	200	400		400
Effectif global si 3 issues en RDC 5UP										400
Effectif global si 3 issues en RDC 6UP										600
Effectif global si 3 issues en RDC 7UP										700

\*\* Ce calcul prend en compte l'hypothèse d'une évacuation des lots étalée dans le temps ne conduisant pas à cumuler strictement les effectifs. Une interprétation plus défavorable pourrait conduire à affecter une part de l'effectif des lots latéraux sur l'escalier central  
 \*\*\* Calcul théoriquement non valide puisque les escaliers ne sont pas reliés par un dégagement de 2 UP (en analogie règles ERP - CO 35)



**EFFECTIF maxi en CODE DU TRAVAIL (nbre personnes)**

LOT 1	LOT 2	LOT 3	LOT 4	LOT 5	LOT 6	Σ LOT	Σ LOT	Σ LOT	Σ LOT
						lots cen.	lots g.	lots dr.	total
2 IS 4 UP	2 IS 4 UP	2 IS 4 UP	2 IS 4 UP	2 IS 3 UP	2 IS 3 UP	5 + 6**	1 + 2	3 + 4	1 -> 6***
300	300	300	300	200	200	200	300	300	400
300	300	300	300	200	200	200	300	300	400
									400
									600
									700

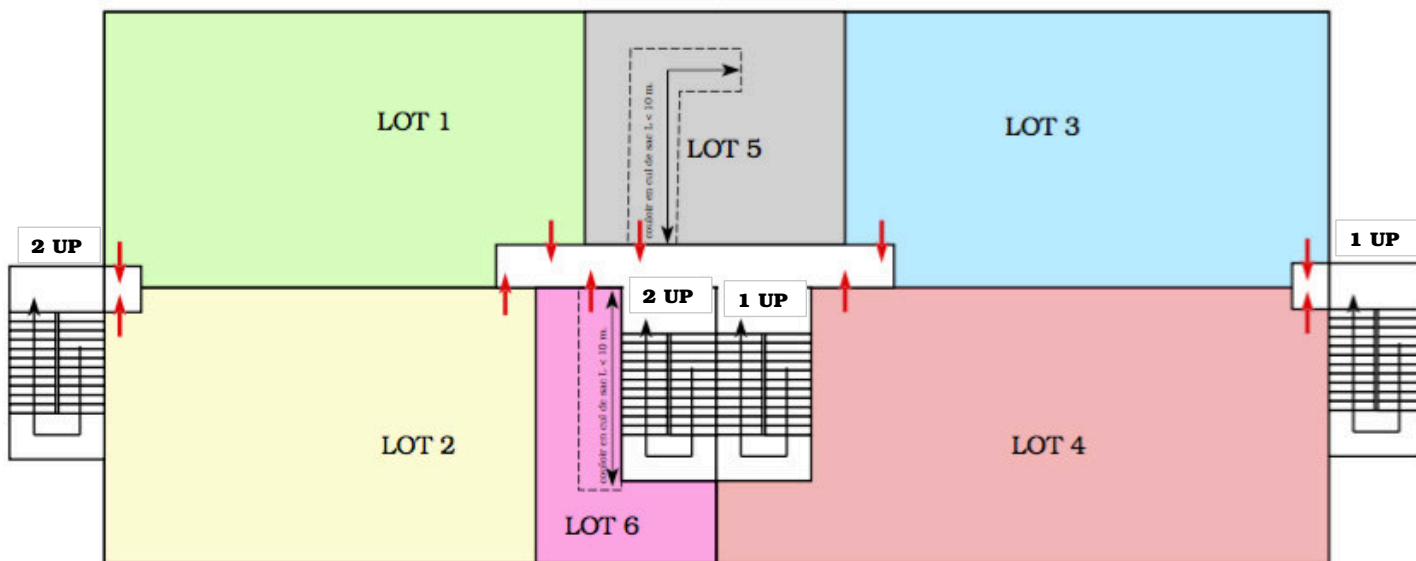
Nombre issues et nombres UP  
Niveau courant en étage

Somme des niveaux courants hors RDC  
Effectif global si 4 issues en RDC 5UP  
Effectif global si 4 issues en RDC 6UP  
Effectif global si 4 issues en RDC 7UP

\* depuis le point le plus éloigné des locaux

\*\* Ce calcul prend en compte l'hypothèse d'une évacuation des lots étalée dans le temps ne conduisant pas à cumuler strictement les effectifs. Une interprétation plus défavorable pourrait conduire à affecter une part de l'effectif des lots latéraux sur l'escalier central

\*\*\* Calcul théoriquement non valide puisque les escaliers ne sont pas reliés par un dégagement de 2 UP (en analogie règles ERP - CO 35)



**EFFECTIF maxi en CODE DU TRAVAIL (nbre personnes)**

LOT 1	LOT 2	LOT 3	LOT 4	LOT 5	LOT 6	Σ LOT	Σ LOT	Σ LOT	Σ LOT
						lots cen.	lots g.	lots dr.	total
2 IS 5 UP	2 IS 5 UP	2 IS 4 UP	2 IS 4 UP	2 IS 3 UP	2 IS 3 UP	5 + 6**	1 + 2	3 + 4	1 -> 6***
400	400	300	300	200	200	200	400	300	600
400	400	300	300	200	200	200	400	300	600
									600
									700

Nombres issues et nombres UP

Niveau courant en étage

Somme des niveaux courants hors RDC

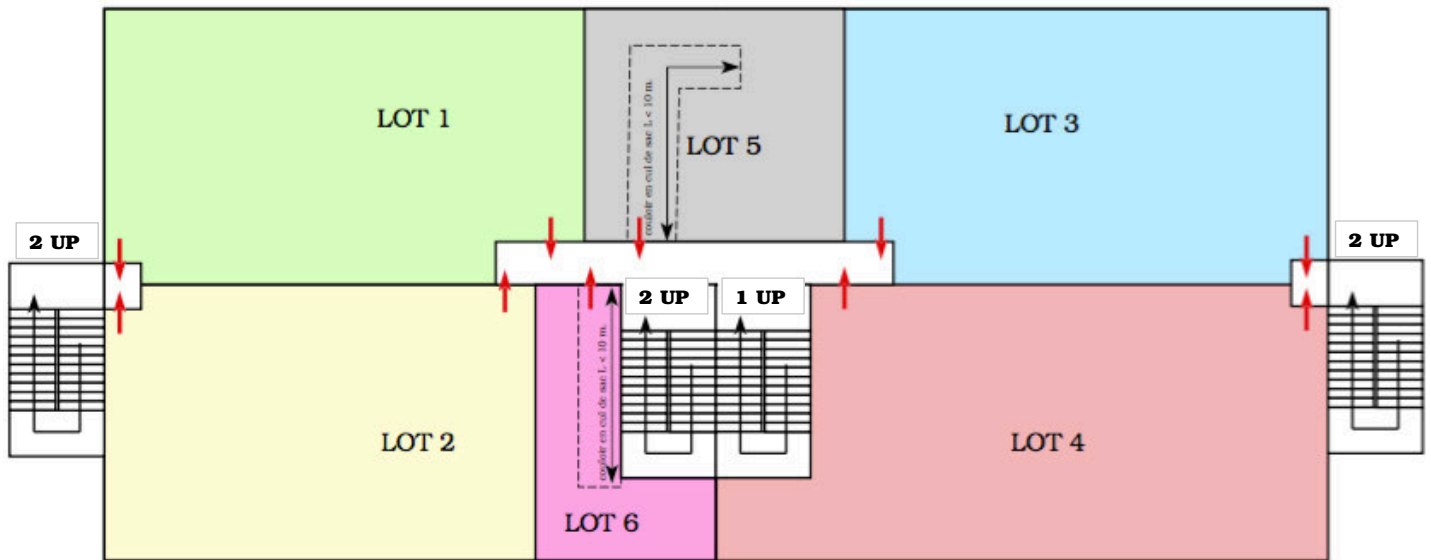
Effectif global si 4 issues en RDC 6UP

Effectif global si 4 issues en RDC 7UP

\* depuis le point le plus éloigné des locaux

\*\* Ce calcul prend en compte l'hypothèse d'une évacuation des lots étalée dans le temps ne conduisant pas à cumuler strictement les effectifs. Une interprétation plus défavorable pourrait conduire à affecter une part de l'effectif des lots latéraux sur l'escalier central

\*\*\* Calcul théoriquement non valide puisque les escaliers ne sont pas reliés par un dégagement de 2 UP (en analogie règles ERP - CO 35)



**EFFECTIF maxi en CODE DU TRAVAIL (nbre personnes)**

LOT 1	LOT 2	LOT 3	LOT 4	LOT 5	LOT 6	Σ LOT lots centr.	Σ LOT lots g.	Σ LOT lots dr.	Σ LOT total
2 IS 5 UP	2 IS 5 UP	2 IS 5 UP	2 IS 5 UP	2 IS 3 UP	2 IS 3 UP	5 + 6**	1 + 2	3 + 4	1 -> 6***
400	400	400	400	200	200	200	400	400	700
400	400	400	400	200	200	200	400	400	700
									700
									800

Nombres issues et nombres UP  
 Niveau courant en étage  
 Somme des niveaux courants hors RDC  
 Effectif global si 4 issues en RDC 7UP  
 Effectif global si 4 issues en RDC 8UP

\* depuis le point le plus éloigné des locaux

\*\* Ce calcul prend en compte l'hypothèse d'une évacuation des lots étalée dans le temps ne conduisant pas à cumuler strictement les effectifs. Une interprétation plus défavorable pourrait conduire à affecter une part de l'effectif des lots latéraux sur l'escalier central

\*\*\* Calcul théoriquement non valide puisque les escaliers ne sont pas reliés par un dégagement de 2 UP (en analogie règles ERP - CO 35)

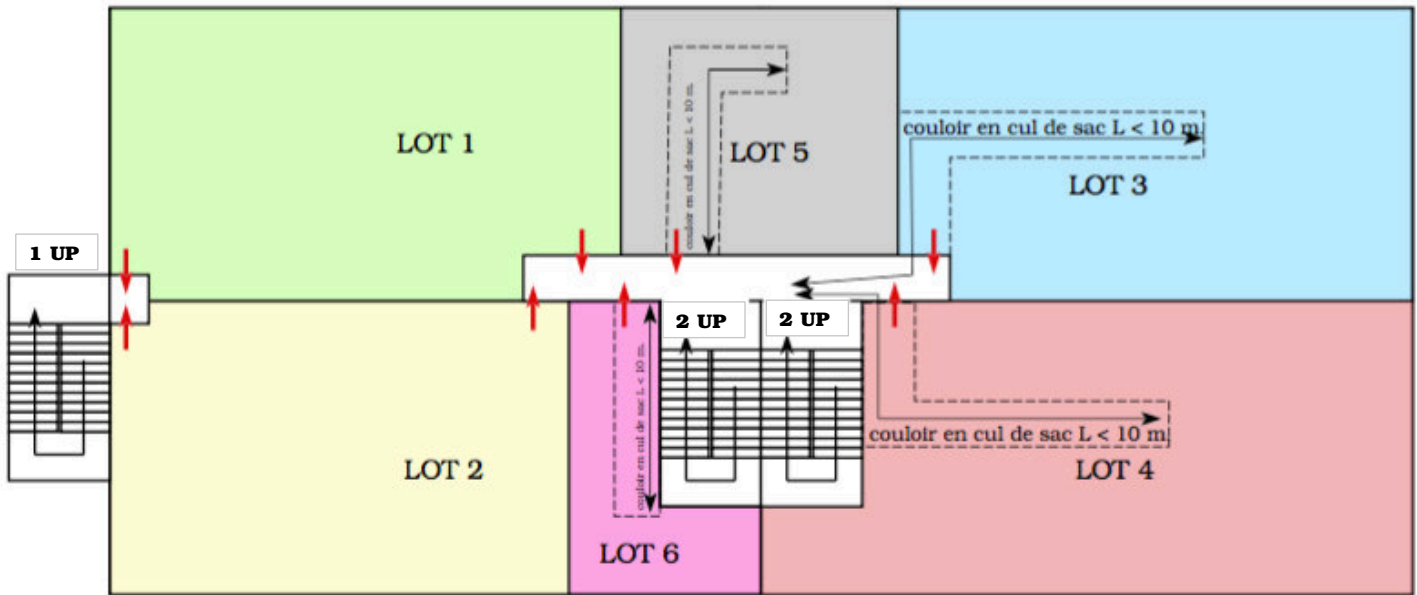
**AUDIT - INGENIERIE - MANAGEMENT DE PROJET**

SARL au capital de 30 000 Euros - RCS Vienne B 403 328 651

N° TVA : FR 11403328651

40, Chemin de Baraban - 38690 CHABONS - tél. : 04-76-65-07-97 / fax : 04-76-65-06-86

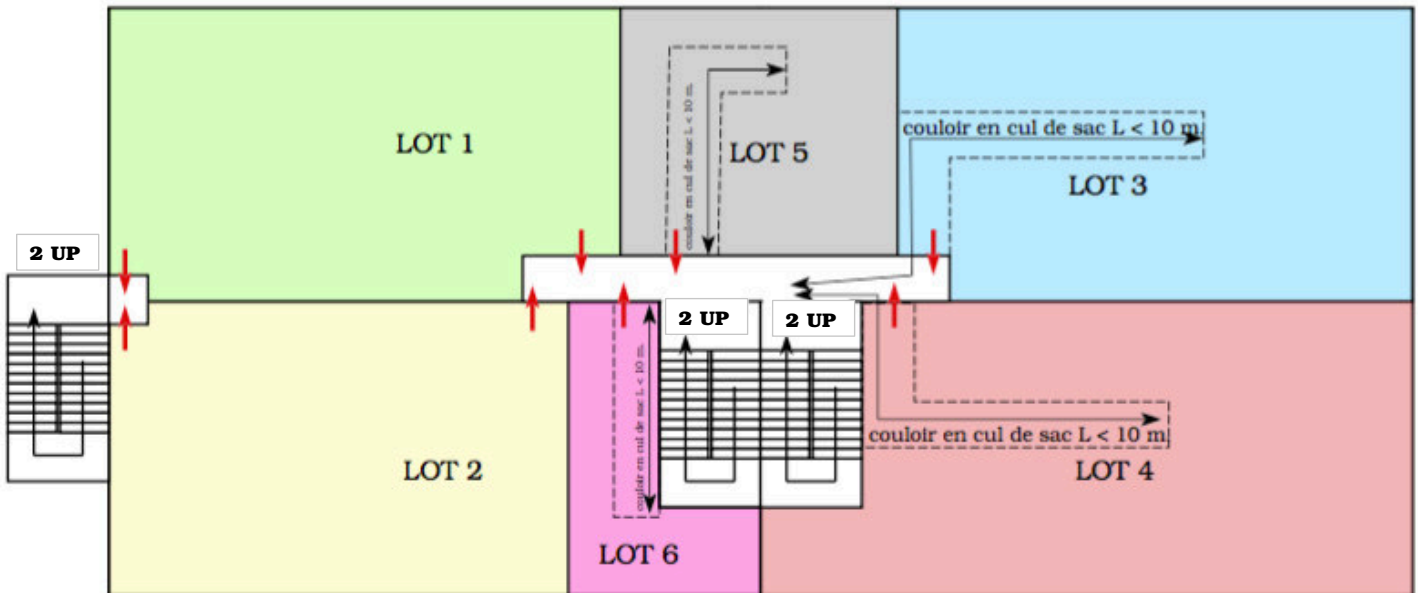
mail : contact@aim-ingenierie.com- site : www.aim-ingenierie.com



EFFECTIF maxi en CODE DU TRAVAIL (nbre personnes)									
LOT 1	LOT 2	LOT 3	LOT 4	LOT 5	LOT 6	Σ LOT lots centr.	Σ LOT lots g.	Σ LOT lots dr.	Σ LOT total
						3+4+5+6**	1 + 2		1 -> 6***
Nombres issues et nombres UP	2 IS 5 UP	2 IS 5 UP	2 IS 4 UP	2 IS 4 UP	2 IS 4 UP	2 IS 4 UP	3 IS 5 UP		3 IS 5 UP
Niveau courant en étage	400	400	300	300	300	300	400		400
Somme des niveaux courants hors RDC	400	400	300	300	300	300	400		400
Effectif global si 3 issues en RDC 5UP									400
Effectif global si 3 issues en RDC 6UP									600
Effectif global si 3 issues en RDC 7UP									700

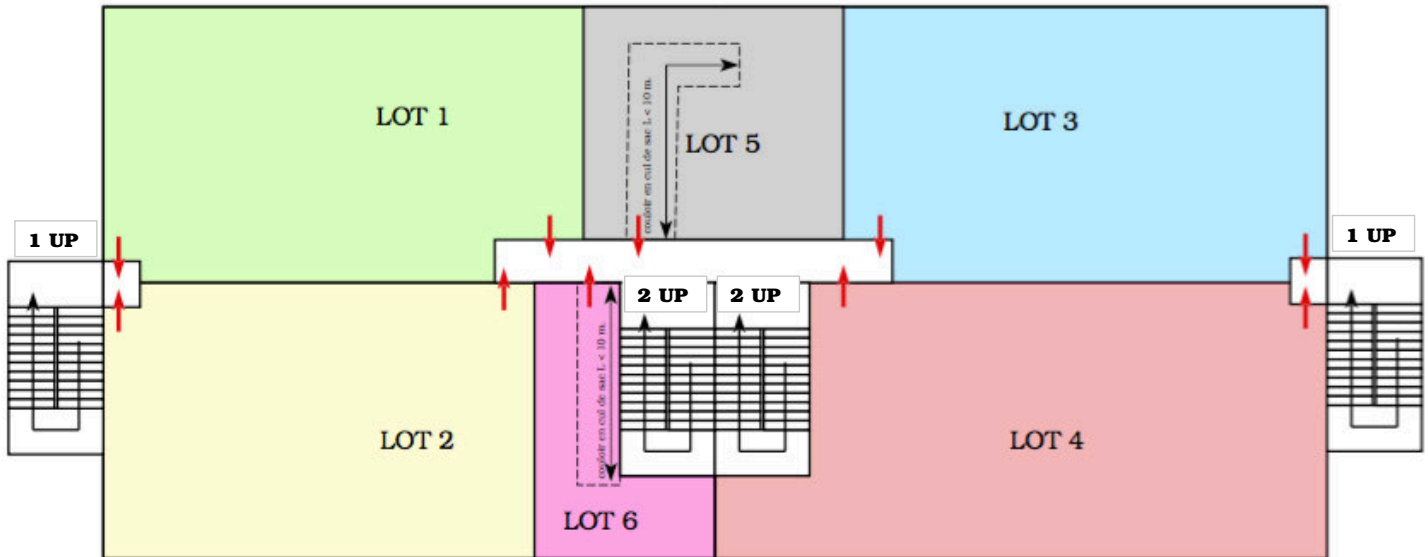
\*\* Ce calcul prend en compte l'hypothèse d'une évacuation des lots étalée dans le temps ne conduisant pas à cumuler strictement les effectifs. Une interprétation plus défavorable pourrait conduire à affecter une part de l'effectif des lots latéraux sur l'escalier central  
 \*\*\* Calcul théoriquement non valide puisque les escaliers ne sont pas reliés par un dégagement de 2 UP (en analogie règles ERP - CO 35)





EFFECTIF maxi en CODE DU TRAVAIL (nbre personnes)										
	LOT 1	LOT 2	LOT 3	LOT 4	LOT 5	LOT 6	Σ LOT	Σ LOT	Σ LOT	Σ LOT
							lots cen.	lots g.	lots dr.	total
							3+4+5+6**	1 + 2		1 -> 6***
Nombres issues et nombres UP	2 IS 6 UP	2 IS 6 UP	2 IS 4 UP	2 IS 4 UP	2 IS 4 UP	2 IS 4 UP	2 IS 4 UP	3 IS 5 UP		3 IS 6 UP
Niveau courant en étage	500	500	300	300	300	300	300	400		600
Somme des niveaux courants hors RDC	500	500	300	300	300	300	300	400		600
Effectif global si 3 issues en RDC 6UP										600
Effectif global si 3 issues en RDC 7UP										700
Effectif global si 3 issues en RDC 8UP										800

\*\* Ce calcul prend en compte l'hypothèse d'une évacuation des lots étalée dans le temps ne conduisant pas à cumuler strictement les effectifs. Une interprétation plus défavorable pourrait conduire à affecter une part de l'effectif des lots latéraux sur l'escalier central  
 \*\*\* Calcul théoriquement non valide puisque les escaliers ne sont pas reliés par un dégagement de 2 UP (en analogie règles ERP - CO 35)



**EFFECTIF maxi en CODE DU TRAVAIL (nbre personnes)**

LOT 1	LOT 2	LOT 3	LOT 4	LOT 5	LOT 6	$\Sigma$ LOT	$\Sigma$ LOT	$\Sigma$ LOT	$\Sigma$ LOT
						lots cen.	lots g.	lots dr.	total
2 IS 5 UP	2 IS 5 UP	2 IS 5 UP	2 IS 5 UP	2 IS 4 UP	2 IS 4 UP	5 + 6**	1 + 2	3 + 4	1 -> 6***
Niveau courant en étage	400	400	400	300	300	300	400	400	600
Somme des niveaux courants hors RDC	400	400	400	300	300	300	400	400	600
Effectif global si 4 issues en RDC 6UP									600
Effectif global si 4 issues en RDC 7UP									700
Effectif global si 4 issues en RDC 8UP									800

\* depuis le point le plus éloigné des locaux

\*\* Ce calcul prend en compte l'hypothèse d'une évacuation des lots étalée dans le temps ne conduisant pas à cumuler strictement les effectifs. Une interprétation plus défavorable pourrait conduire à affecter une part de l'effectif des lots latéraux sur l'escalier central

\*\*\* Calcul théoriquement non valide puisque les escaliers ne sont pas reliés par un dégagement de 2 UP (en analogie règles ERP - CO 35)

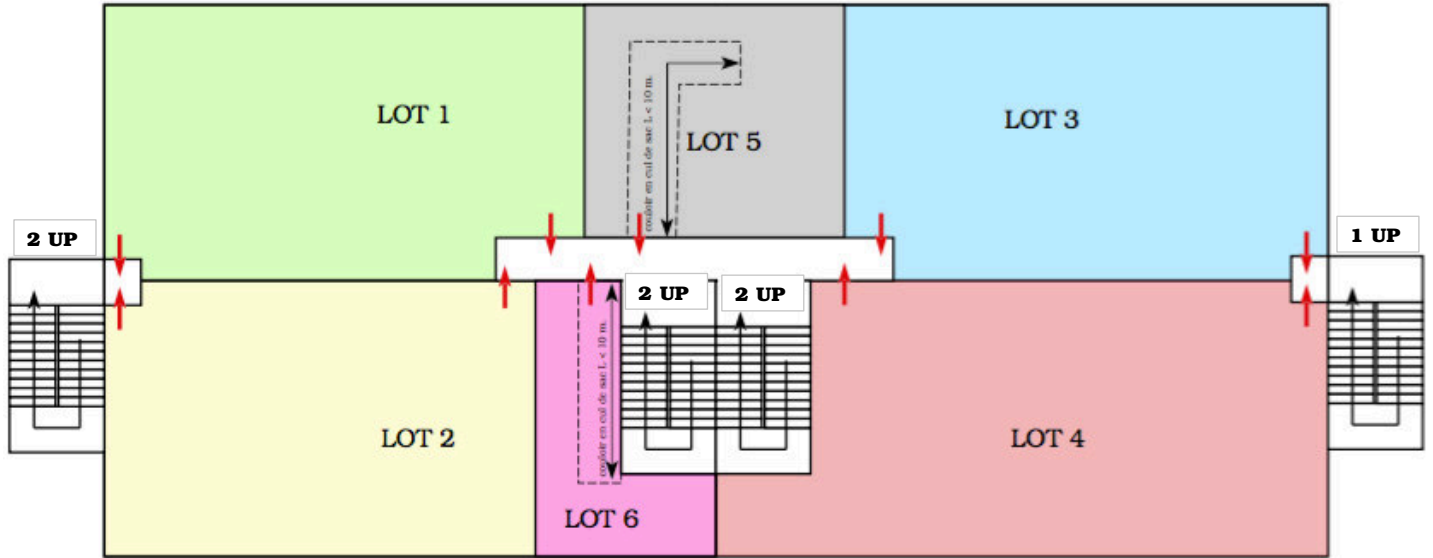
**AUDIT - INGENIERIE - MANAGEMENT DE PROJET**

SARL au capital de 30 000 Euros - RCS Vienne B 403 328 651

N° TVA : FR 11403328651

40, Chemin de Baraban - 38690 CHABONS - tél. : 04-76-65-07-97 / fax : 04-76-65-06-86

mail : contact@aim-ingenierie.com- site : www.aim-ingenierie.com



**EFFECTIF maxi en CODE DU TRAVAIL (nbre personnes)**

LOT 1	LOT 2	LOT 3	LOT 4	LOT 5	LOT 6	Σ LOT	Σ LOT	Σ LOT	Σ LOT
						lots centr.	lots g.	lots dr.	total
						5 + 6**	1 + 2	3 + 4	1 -> 6***
2 IS 6 UP	2 IS 6 UP	2 IS 5 UP	2 IS 5 UP	2 IS 4 UP	2 IS 4 UP	2 IS 4 UP	3 IS 6 UP	3 IS 5 UP	4 IS 7 UP
500	500	400	400	300	300	300	600	400	700
500	500	400	400	300	300	300	600	400	700
									700
									800

Nombres issues et nombres UP

Niveau courant en étage

Somme des niveaux courants hors RDC

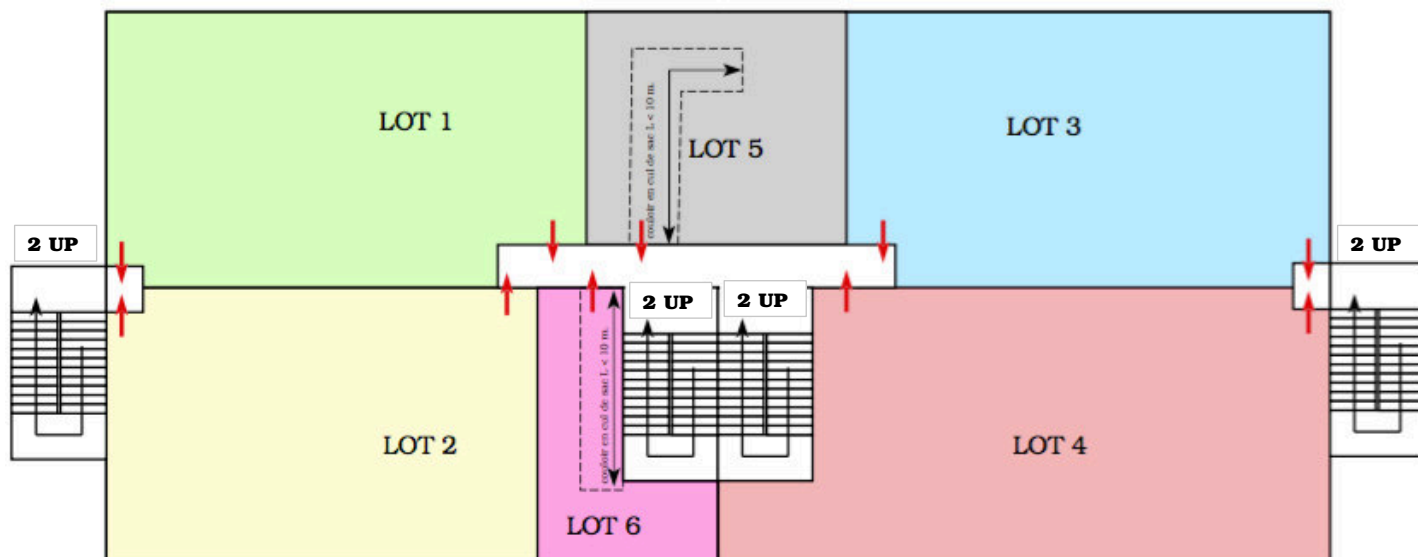
Effectif global si 4 issues en RDC 7UP

Effectif global si 4 issues en RDC 8UP

\* depuis le point le plus éloigné des locaux

\*\* Ce calcul prend en compte l'hypothèse d'une évacuation des lots étalée dans le temps ne conduisant pas à cumuler strictement les effectifs. Une interprétation plus défavorable pourrait conduire à affecter une part de l'effectif des lots latéraux sur l'escalier central

\*\*\* Calcul théoriquement non valide puisque les escaliers ne sont pas reliés par un dégagement de 2 UP (en analogie règles ERP - CO 35)



**EFFECTIF maxi en CODE DU TRAVAIL (nbre personnes)**

LOT 1	LOT 2	LOT 3	LOT 4	LOT 5	LOT 6	∑ LOT	∑ LOT	∑ LOT	∑ LOT
						lots centr.	lots g.	lots dr.	total
2 IS 6 UP	2 IS 6 UP	2 IS 6 UP	2 IS 6 UP	2 IS 4 UP	2 IS 4 UP	5 + 6**	1 + 2	3 + 4	1 -> 6***
500	500	500	500	300	300	300	600	600	800
500	500	500	500	300	300	300	600	600	800
									800
									900

Nombre issues et nombres UP

Niveau courant en étage

Somme des niveaux courants hors RDC

Effectif global si 4 issues en RDC 8UP

Effectif global si 4 issues en RDC 9UP

\* depuis le point le plus éloigné des locaux

\*\* Ce calcul prend en compte l'hypothèse d'une évacuation des lots étalée dans le temps ne conduisant pas à cumuler strictement les effectifs. Une interprétation plus défavorable pourrait conduire à affecter une part de l'effectif des lots latéraux sur l'escalier central

\*\*\* Calcul théoriquement non valide puisque les escaliers ne sont pas reliés par un dégagement de 2 UP (en analogie règles ERP - CO 35)