

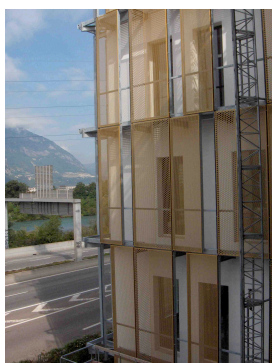
Objectif de la lettre :

Transmettre à nos partenaires une information régulière sur nos activités et notre actualité, les services que nous sommes à même de leur proposer ainsi que des points techniques ou réglementaires nous paraissant intéressants de mettre en avant.

Quelques chantiers en cours et réceptionnés

SCI Les reflets du Drac
Bouchayer Viallet (Grenoble)

AIM
Maître
d'Œuvre
Chantier
en cours



Jacques FERRIER Architectes

ECOLE
St Geoire en Valdaine



Chantier réceptionné
GTB Architectes

Réhabilitation Clinique des
Cèdres (Grenoble)



AIM assistance DET et OPC
Chantier en cours
BENOIT Architectes

La rubrique technique

Epures manoeuvres camions

Ci après quelques exemples d'épures de manoeuvres de camions de type semi remorque de longueur 14 m.

Ces épures sont les dimensions minimales, sachant que plus l'aire de manoeuvre est réduite, plus les efforts tangentiels des roues sur l'enrobé sont importants et donc plus la longévité de ce dernier diminue.

Un autre élément à prendre en considération est qu'un chauffeur préférera toujours réaliser une marche arrière avec la remorque à gauche du véhicule afin d'avoir une meilleure visibilité directe sur celle-ci.

Le Tableau de bord de l'activité

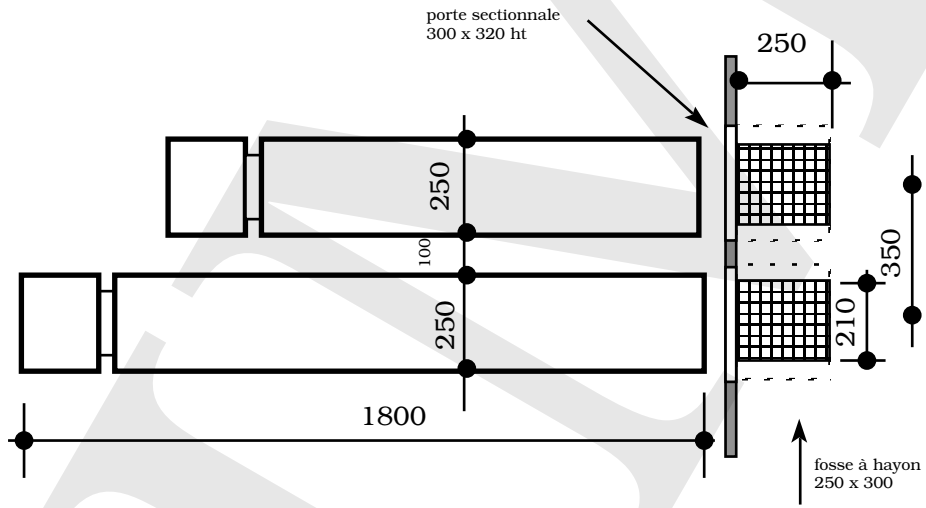
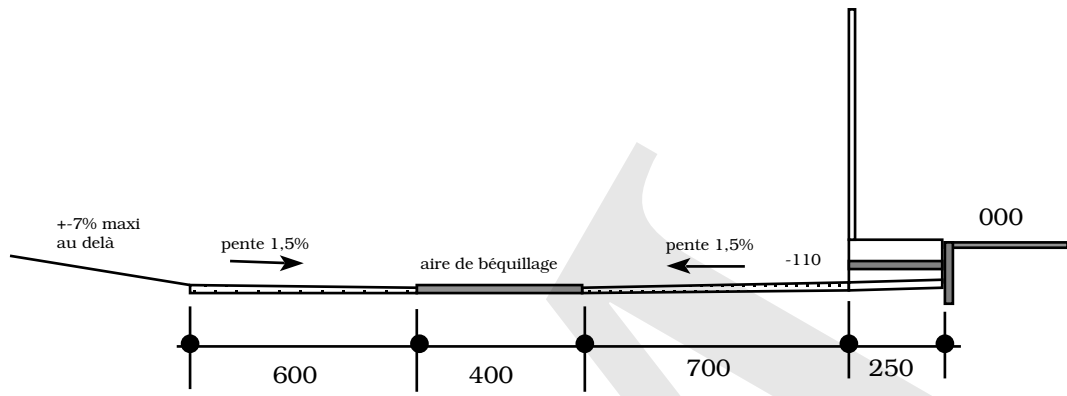
Effectif :	Nombres d'affaires actives en cours : 16	
8 personnes	Dont avants projets : 4	Dont DCE : 4 (avec affaires en consultation : 3)
+2 CDD	Dont chantiers : 7	Dont SPS : 1

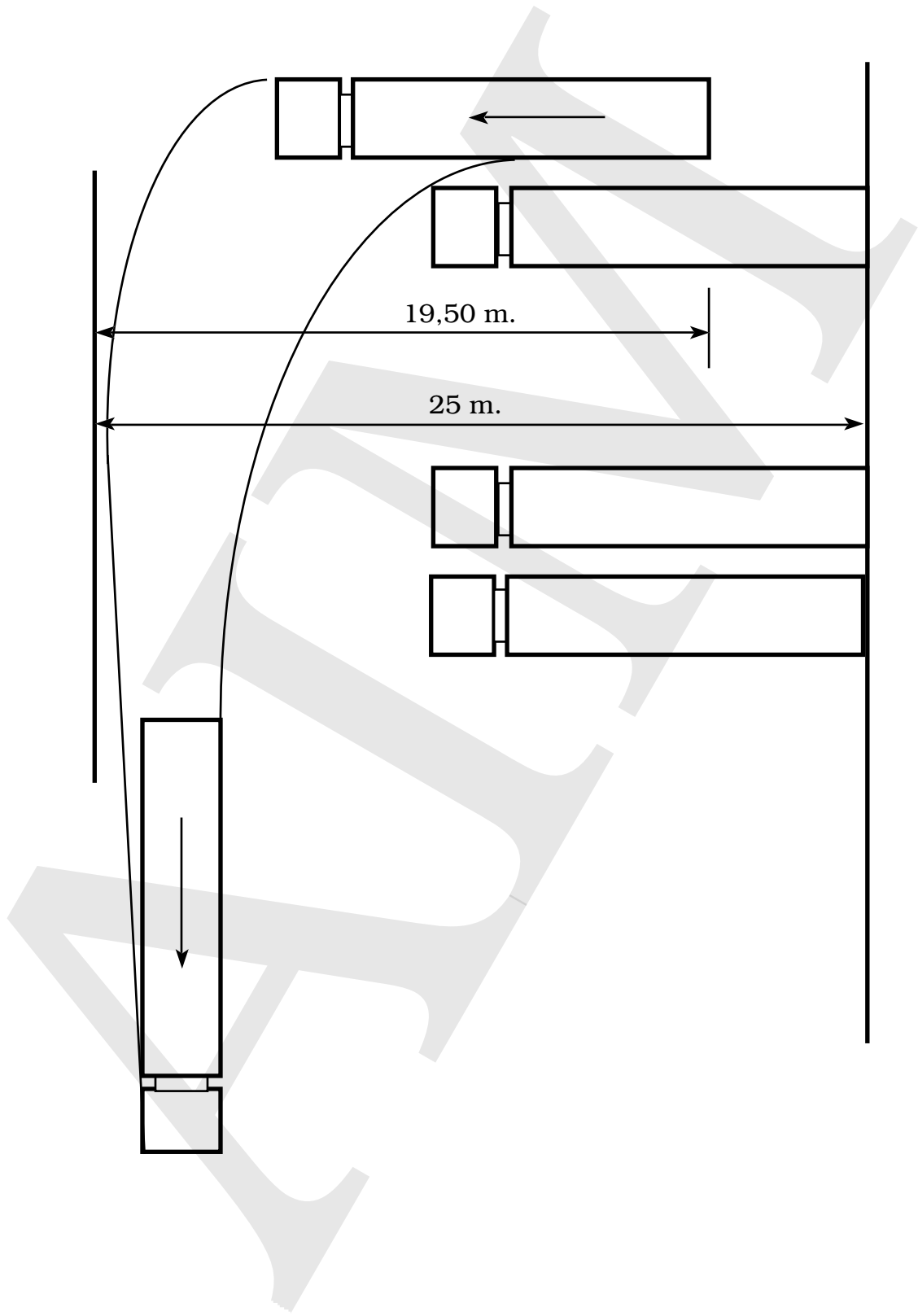
AUDIT - INGENIERIE - MANAGEMENT DE PROJET

SARL au capital de 30 000 Euros - RCS Bourgoin Jallieu B 403 328 651

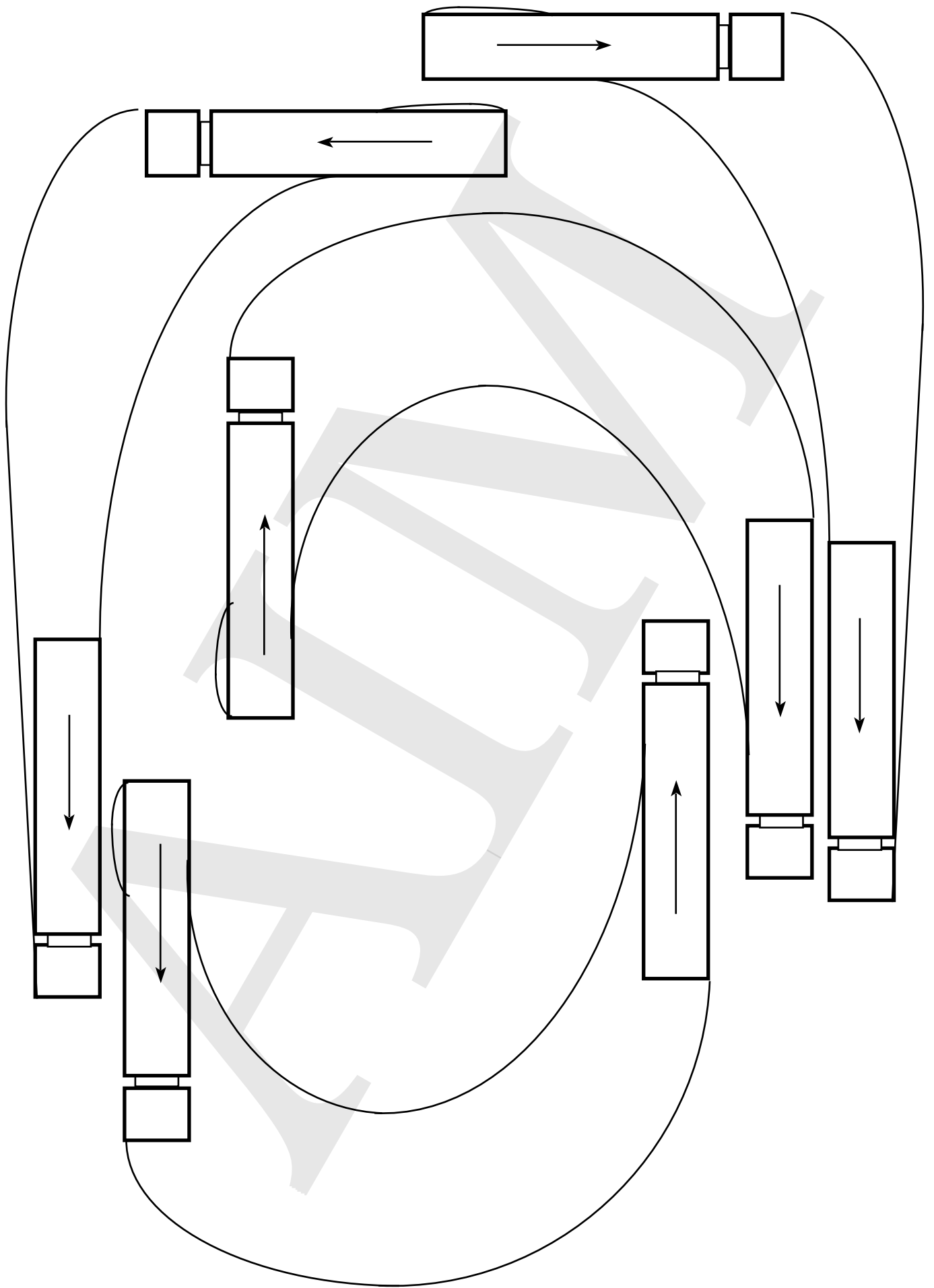
Résidence du Lac - 38690 CHABONS - tél. : 04-76-65-07-97 / fax : 04-76-65-06-86

mail : aim.sarl@wanadoo.fr - site : www.aim-ingenierie.com

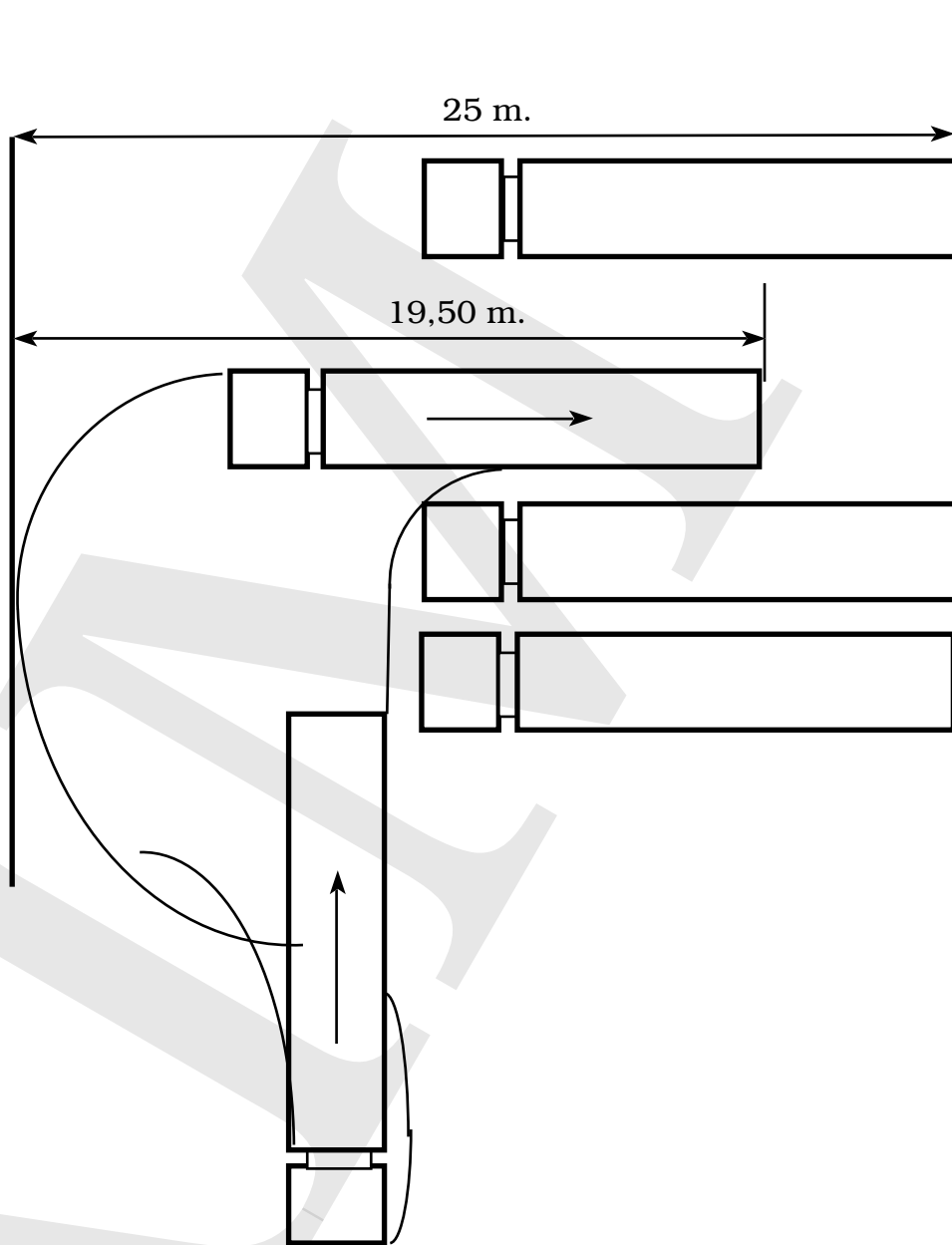




0 1m. 10 m.



0 1m. 10 m.



0 1m. 10 m.